

NEW

ES-52

轻松测量实用型全站仪



**原装进口，品质保障
简约而不简单**

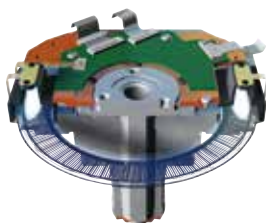


- 改进型 EDM，测距更快更可靠
- 操作简便，适应各种野外环境
- 内置各种常用的测量方法和程序
- 坚固的外壳，IP66 级防尘防水等级
- USB 数据传输
- 可选大容量电池，工作时间 36 小时

ES-52 轻松测量实用型全站仪

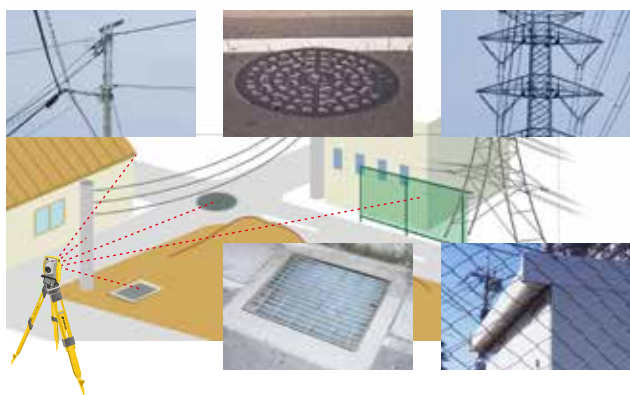
先进的角度测量系统

- ES-52 所具有的独特编码器能够确保在持续测量条件下角度的可靠性。双轴补偿器能够保证仪器在地形恶劣的环境下仍精确水平
- 制动螺旋和微动螺旋能够确保稳定的角度测量
- ES-52 采用了开创性的测角技术，可以获得非常可靠的测角精度



快速、强大的测距系统

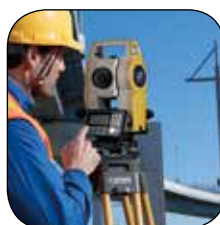
- 使用相位技术能够快速、精确地瞄准目标
- 0.9 秒的快速距离测量（对任何物体）
- 无棱镜测量的最短测程——仅为 30cm
- 改进的超高亮度点瞄准
- 极小的测距光斑确保了测距的精度
- 测量精度可靠（甚至在浅入射角时）
- 保证了反射片的测距精度



超窄 EDM 激光束不仅可以精确地测量墙面、角点、地面、井盖等浅入射角目标，还可以测量高压线或树上的枝叶等细小目标，并能透过铁丝网缝隙进行精确测量。

进口品质，适应性强

- IP66 防尘防水等级
- 高适用性，温度范围 $-20^{\circ}\text{C} \sim +60^{\circ}\text{C}$
- 适应隧道测量等任何恶劣的作业环境
- 轻巧易用，重量仅为 5.4kg



- 测角精度 $2''$
- 高可靠性，高质量，满足常规测量作业的一切需求



- 测距精度： $\pm (2\text{mm} + 2\text{ppm} \times D)$
- 无棱镜测程：350m
- 反射片测程：500m
- 单棱镜测程：4000m



- USB 类型 A 接口，方便数据传输。数据上传与下载简单方便，提升现场作业效率。



- 双面数字 / 字母键盘，操作更快捷
- “星”键功能，使用更方便
- 控制面板具有 25 个按键，LCD 显示屏清晰高亮，图形化显示



- 触发键安置在易于操作的位置，轻轻一按即可观测，这样你的眼睛可以一直看着目镜



- 坐标数据、观测数据可用电脑传输方式上传与下载
- 数据格式兼容拓普康 GTS-6、GTS-7 格式等

仪器的重要特点

U 盘接口，最大支持 8GB

可使用两种类型的电池，大容量的 BDC70 电池(选配) 可连续工作 36 小时

LCD 显示屏清晰高亮，图形化显示

超窄 EDM 激光束

方便快捷的触发键



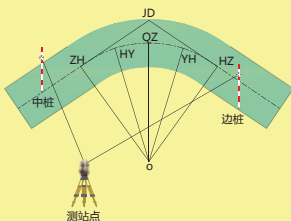
“星”键功能使用方便快捷



丰富的应用软件

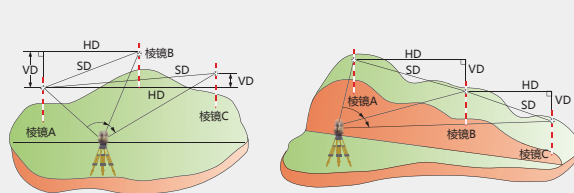
ES-52 预装了丰富的应用程序，如：道路测设、对边测量、悬高测量、面积计算、后方交会、坐标测量、偏心测量、坐标放样等等，极大地方便了实际工程应用。

道路测设软件



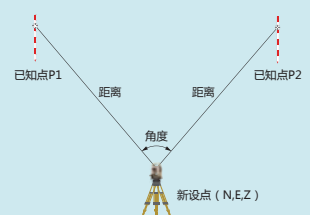
内装道路测设软件功能，满足了用户道路工程的应用。

对边测量



可自动计算两点之间的水平距离、斜距和高差。

后方交会



根据对已知点的测量可自动计算任意位置的测站点坐标。

仪器清单



标准配置

- ES-52 主机 ● 电池 (BDC46C)
- 电池充电器 (CDC 68A)
- 电源电缆 ● 镜头盖
- 镜头遮光罩 ● 工具袋 ● 螺丝刀
- 镜头刷 ● 校正针 2 个 ● 清洁布
- 操作手册 ● 激光防护标牌
- 仪器箱 ● 肩带

*1 国际电工委员会 IEC60825-1 Ed.2.0:2007/FDA CDRH 21 CFR Part 1040.10 和 11

*2 一般气象条件：薄雾、能见度约20公里、晴天、大气有轻微抖动

*3 柯达灰白色 (90% 反射率)，当被测物体表面的亮度值少于 30000lx时，无棱镜测程和精度可能会根据观测目标、观测条件等的不同而发生改变

*4 测量光束与反射片的入射角在30°以内的测试结果

*5 测量温度为50°C ~ 60°C时进行测量：

RS90N-K: 1.3~300 m;

RS50N-K: 1.3~180 m;

RS10 N-K: 1.3~60m;

*6 测程：0.3~200m

*7 通常在良好的气象条件下，无棱镜测量时间可能会根据观测目标、观测条件等的不同而发生改变

技术指标

型号	ES-52	
望远镜	30X/2.5"	
放大倍率 / 分辨率	30X/2.5"	
其它	镜筒长度 :171mm, 物镜孔径 :45mm (EDM:48mm), 成像 :正像 视场角 :1'30' (26m/1,000m), 最短焦距 :1.3m, 背光亮度 :5 级	
测角部		
最小显示	1"/5"	
测角精度 (ISO17123-3:2001)	2"	
双轴补偿器 / 视准差改正	液体双轴倾斜传感器, 补偿范围 ±6' / 视准差改正	
测距部		
激光输出等级 *1	无棱镜 :3R 级, 棱镜 / 反射片 :1 级	
测距范围	无棱镜 *3	0.3 ~ 350m
(一般气象条件下 *2)	反射片 *4*5	RS90N-K:1.3 ~ 500m RS50N-K:1.3 ~ 300m RS10N-K:1.3 ~ 100m
	微型棱镜	棱镜 -5:1.3 ~ 500m
	单棱镜	棱镜 -2:1.3 ~ 4,000m
最小显示	精测 / 速测 :0.001m 跟踪测 :0.01m	
测距精度 *2	无棱镜 *3	(3+2ppm×D) mm*6
(ISO17123-4:2001)	反射片 *4	(3+2ppm×D) mm
	棱镜	(2+2ppm×D) mm
测量时间 *7	精测 :0.9 秒 (初次测量 1.7 秒) 速测 :0.7 秒 (初次测量 1.4 秒) 跟踪测 :0.3 秒 (初次测量 1.4 秒)	
接口与数据管理		
显示器 / 键盘	可调对比度、带背光 192×80 点阵液晶图形显示器 / 带背光 25 键 (字母数字键盘)	
操作面板	双面	
触发键	支持, 仪器右侧	
数据存储	内存	约 10,000 点
	外部存储	U 盘 (最大支持 8GB)
接口	RS-232C 串口, USB2.0 (类型 A 用于 U 盘)	
其它		
激光指示器	同轴红色 EDM 激光束	
水准器	图形水准器	±6' (内圆)
	圆水准器	10' / 2mm
对中器	光学对中器 (标配) :放大倍率 :3X, 最短焦距 :0.3m (自基座起) 激光对中器 (选配) :2 级红色激光, 光斑直径小于 φ3mm	
防尘防水等级	IP66 (ICE 60529:2001)	
工作温度	-20 ~ +60°C	
尺寸 (含提柄)	191mm (宽) ×181mm (长) ×348mm (高)	
重量 (含提柄和电池)	5.4kg	
电源系统		
电池	BDC46C 标配	可充电锂电池
工作时间 (20°C)	约 15 小时 (角距同测间隔 1 次 / 30 秒)	